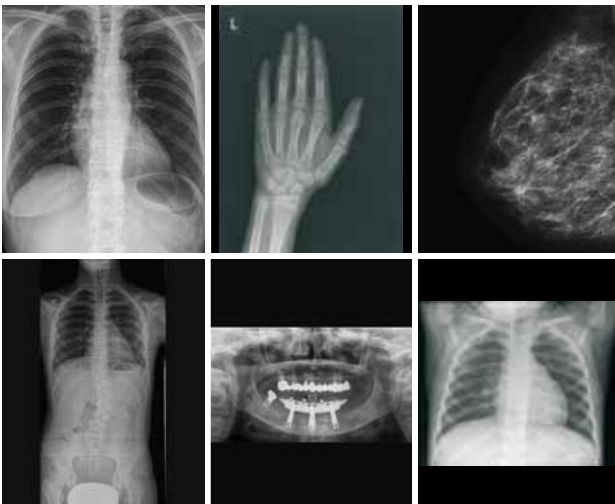




- DIGITALIZZATORE MULTIAPPLICAZIONE
- TRE DIVERSE MODALITÀ DI RISOLUZIONE DELL'IMMAGINE (DIMENSIONE DEL PIXEL [m] : 50 - 100 - 150)



CR 35-X

Digitalizzatore

DIGITALIZZATORE CON INGOMBRO MINIMO PER LA GAMMA COMPLETA DI APPLICAZIONI CLINICHE

Una vasta gamma di applicazioni

Il digitalizzatore CR 35-X è un dispositivo estremamente versatile. Offre la soluzione ideale per qualsiasi ambiente decentralizzato di radiologia computerizzata (CR). In combinazione con cassette e plates idonee per un determinato utilizzo, il CR35-X supporta una vasta gamma di applicazioni:

- Radiografia generale
- Ortopedia - Estremità
- Odontoiatria
- Pediatria
- Mammografia (non disponibile in USA)

Il CR 35-X è anche il complemento ideale per gli attuali sistemi CR centralizzati.

Dati completi

Il digitalizzatore CR 35-X effettua la lettura di plate alla risoluzione standard di 6 pixel/mm. È disponibile la capacità di elevata risoluzione a 10 pixel/mm per plate di tutte le dimensioni. Una risoluzione pari a 20 pixel/mm è disponibile per cassette e plate da 18 x 24 cm e 24 x 30 cm specifiche per mammografia ed estremità.

Ingombro minimo

L'ingombro minimo del CR 35-X consente di posizionare il digitalizzatore ovunque. Progettato per fornire semplicità di utilizzo, necessita unicamente di una presa elettrica standard e di una presa di rete RJ45. Con la protezione contro i raggi X, disponibile a richiesta, il digitalizzatore CR 35-X può essere utilizzato nella sala radiografie. In combinazione con un kit mobile, è adatto anche all'utilizzo in applicazioni mobili (sezioni, navi, militari...).

Stazione utente CR

Il design modulare ed ergonomico comprende:

- Funzioni per l'identificazione della cassetta
- Spazio per:
 - Stazione di lavoro per la gestione, l'elaborazione e l'invio di immagini
 - Monitor, interruttori di rete e UPS
 - Conservazione cassette.



Il digitalizzatore CR 35-X si può posizionare facilmente ovunque, anche in combinazione con la Stazione Utente CR.



Stazione Utente CR integrata per identificazione del risparmio di tempo e ottimizzazione del flusso di lavoro.

Uno strumento conveniente per passare al digitale

La radiologia computerizzata (CR) è compatibile con qualsiasi sistema per raggi X esistente, consentendo ai reparti di radiologia di passare ai sistemi digitali con investimenti aggiuntivi ridotti e un adattamento minimo del flusso di lavoro.

DIMENSIONI CASSETTE: CR 35-X

| Dimensioni cassette compatibili | Risoluzione spaziale | Dimensioni matrice pixel |
|---|-------------------------|--------------------------|
| Risoluzione standard | | |
| 35 x 43 cm | 6 pixel / mm | 2320 x 2828 |
| 35 x 35 cm | 6 pixel / mm | 2320 x 2320 |
| Alta risoluzione | | |
| 35 x 43 cm | 10 pixel / mm (opzione) | 3480 x 4240 |
| 35 x 35 cm | 10 pixel / mm (opzione) | 3480 x 3480 |
| 35 x 43 cm (collimazione automatica a 21 x 43 cm) | 10 pixel / mm | 2020 x 4240 |
| 24 x 30 cm | 10 pixel / mm | 2320 x 2920 |
| 18 x 24 cm | 10 pixel / mm | 1720 x 2320 |
| 15 x 30 cm | 10 pixel / mm | 1420 x 2920 |
| 8 x 10 in | 10 pixel / mm | 1950 x 2460 |
| 10 x 12 in | 10 pixel / mm | 2460 x 2970 |
| Mammografia* ed estremità | | |
| 24 x 30 cm | 20 pixels / mm | 4760 x 5840 |
| 18 x 24 cm | 20 pixels / mm | 3560 x 4640 |

(*) non disponibile in USA

SICUREZZA

| Area | Normativa | Raggi X | Laser |
|---------------|---|--|---|
| Europa | EN 60601-1: 1990 + A1: 1993 + A2: 1995 EN 60601-1-2: 2001 | Normativa: 1987 | EN 60825 - 1:2001 |
| USA | UL 2601 21CFR parte 820: GMP per dispositivi medicali | DHHS/FDA 21 CFR parte 1002, comma B | DHHS/FDA 21 CFR parti 1040, 10 e 1040, 11 |
| Canada | CSA22.2 No.601.1 No.601.1.2 | | |

CARATTERISTICHE

tecniche

INFORMAZIONI GENERALI

Tipo di digitalizzatore

- Alimentazione a cassetta singola
- Produzione: fino a 71 lastre/ora
(a seconda delle dimensioni e dell'applicazione)

Display LCD

- Stato della macchina e condizioni di errore

Risoluzione scala di grigi

- Acquisizione dati: 12 bit/pixel
- Invio al processore: 12 bit/pixel

Dimensioni e peso

- (L x P x A): 45 x 75 x 141 mm
Profondità al vano cassetta: 73 cm
- Peso: circa 270 kg

Alimentazione

- 230 - 240 V/50-60 Hz
Standby 250W, max. 1610W, fusibile 16A
- 120V/60Hz (USA)
Standby 250W, max. 1440W, fusibile 15A
- 100V/60Hz (Giappone)
Standby 250W, max. 1500W, fusibile 15A

Condizioni ambientali

- Temperatura: 20 - 30°C
- Umidità 15 -75% um. rel.
- Campi magnetici: max. 12,60 μ T conformemente a EN 61000-4-8: livello 3
- Intervallo di variazione della temperatura: 0,5°C/minuto

Impatto ambientale

- Livello di rumorosità: max. 65 dB (A)
- Dispersione termica: standby 250 W, max. 1610 W

SICUREZZA

Approvazioni

- TÜV, UL, cUL, CE

Dati relativi al trasporto

- Temperatura: -25 a +55°C,
-25°C per max. 72 ore, +55°C per max. 96 ore
- Umidità: 10 - 100% um. rel.

Agfa e il rombo Agfa sono marchi depositati di Agfa-Gevaert N.V., Belgio, o delle relative società affiliate. Tutti gli altri marchi sono di proprietà dei loro rispettivi titolari e vengono impiegati a scopi editoriali senza alcuna intenzione di violazione. I dati contenuti nella presente pubblicazione sono forniti unicamente a scopo illustrativo e non rappresentano necessariamente standard o specifiche che Agfa HealthCare sia obbligata a soddisfare. Tutte le informazioni ivi contenute sono da intendersi esclusivamente a scopo di guida, e le caratteristiche dei prodotti e servizi descritte nella presente pubblicazione possono essere modificate in qualsiasi momento senza preavviso. Alcuni prodotti e servizi potrebbero non essere disponibili nella vostra zona. Contattare il rappresentante locale per informazioni sulla disponibilità. Agfa HealthCare si sforza il più possibile di garantire l'accuratezza delle informazioni ma non si assume, comunque, alcuna responsabilità per eventuali errori tipografici.

Copyright 2009 Agfa HealthCare NV

Tutti i diritti riservati

Stampato in Belgio

Pubblicato da Agfa HealthCare NV

B-2640 Mortsel - Belgio

5N1EJ IT 00200906